

Le vaccinazioni sono raccomandate nelle persone con epilessia?

LA VACCINAZIONE

è un intervento efficace per prevenire numerose malattie¹



esistono controindicazioni alle vaccinazioni in persone con:¹



Le vaccinazioni possono causare:¹

- ✓ convulsioni febbrili?
- ✓ epilessia?
- ✓ encefalopatie epilettiche?

Epilessia e vaccinazioni: Le Linee Guida italiane*

CONVULSIONI FEBBRILI

Alcune vaccinazioni, in particolare quella contro difterite-tetano-pertosse, DTP, e morbillo-parotite-rosolia, MPR (soprattutto se in combinazione con quello della varicella, MPRV) possono causare febbre con possibili convulsioni febbrili.¹

Il tasso di convulsioni febbrili è simile in bambini con o senza una storia precedente di convulsioni febbrili.¹

Le convulsioni febbrili indotte dal vaccino non sono più frequenti rispetto alle convulsioni febbrili determinate da qualunque altra causa di febbre.¹

Il rischio di crisi non febbrili in seguito a convulsioni febbrili indotte dal vaccino non è superiore rispetto a quello di bambini che non hanno avuto convulsioni febbrili indotte da vaccino.¹



In bambini che hanno presentato convulsioni febbrili in precedenza, le vaccinazioni dovrebbero essere condotte **senza controindicazioni**.¹

EPILESSIA IDIOPATICA E SINTOMATICA

Le vaccinazioni non causano convulsioni non febbrili o epilessia.¹

Non esiste correlazione tra vaccinazioni e una qualche specifica sindrome epilettica.¹

In bambini con epilessia idiopatica o sintomatica non esiste un rischio maggiore di eventi avversi dopo la vaccinazione.¹

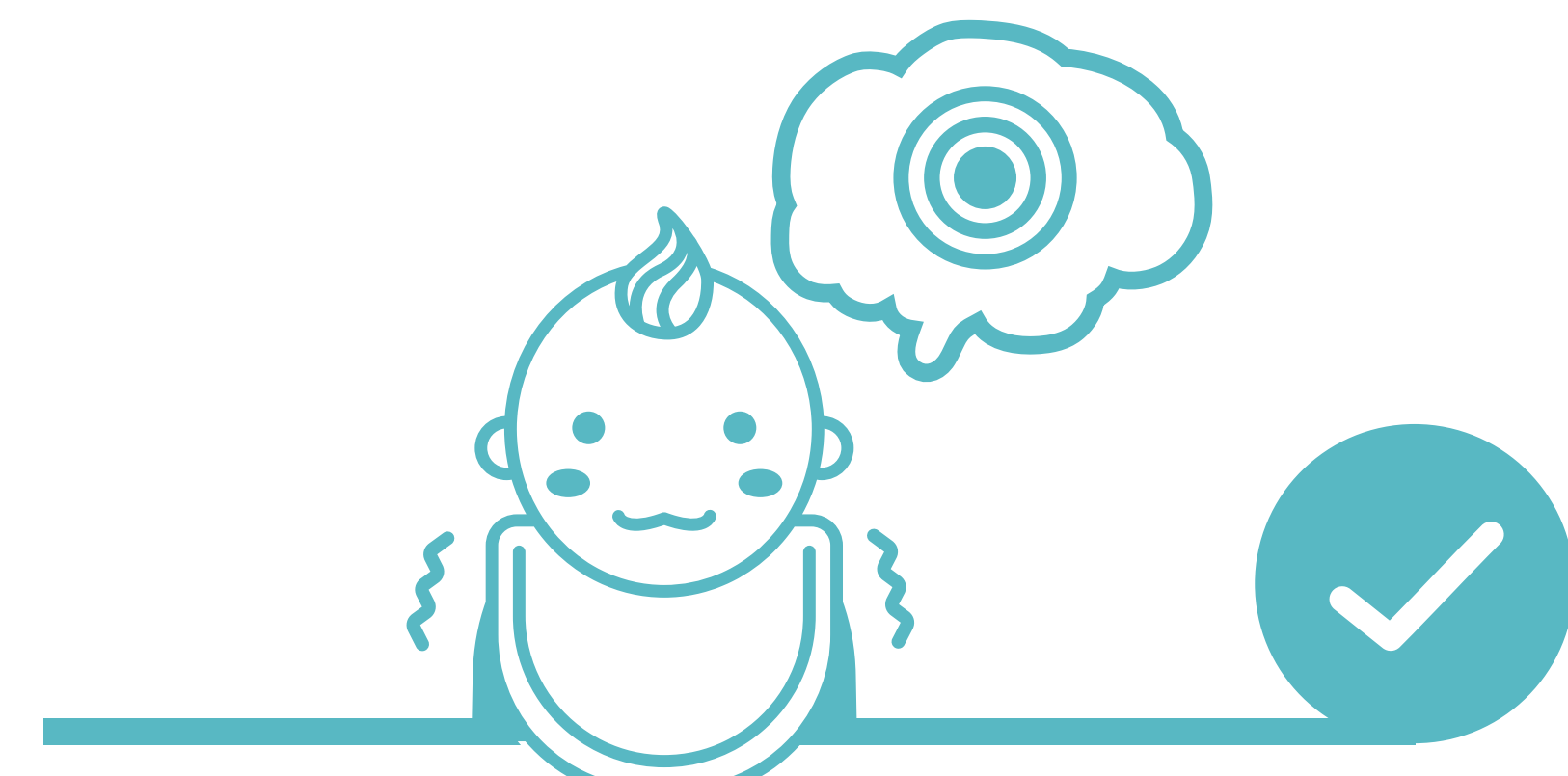


In bambini con epilessia idiopatica o sintomatica, le vaccinazioni dovrebbero essere condotte **senza controindicazioni**.¹

ENCEFALOPATIE EPILETTICHE

Non esiste alcuna correlazione tra le vaccinazioni e le encefalopatie epilettiche con insorgenza nel primo anno di vita.¹

I vaccini non sono associati con un aumentato rischio di encefalopatia dopo la vaccinazione.¹

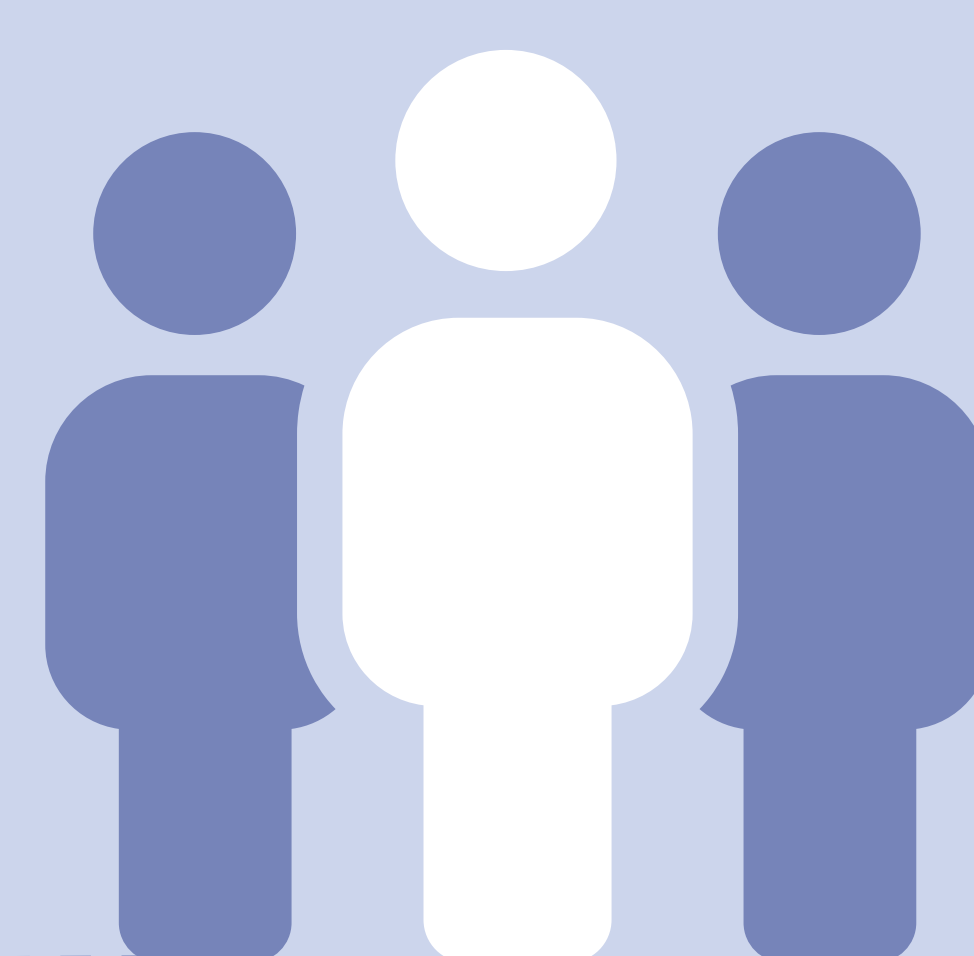


In bambini con encefalopatie epilettiche, le vaccinazioni dovrebbero essere condotte **senza controindicazioni**.¹

Epilessia e vaccinazione anti COVID-19

LE PERSONE CON EPILESSIA

in quanto categoria vulnerabile, rientrano nella lista dei gruppi prioritari per la campagna vaccinale anti COVID-19.²



Nelle persone con epilessia, i vaccini anti COVID-19 presentano un buon profilo di sicurezza e tollerabilità con un piccolo impatto sul peggioramento delle crisi.²

L'epilessia non controllata può essere un importante fattore per la ricorrenza delle crisi dopo la vaccinazione anti COVID-19.²



La vaccinazione anti COVID-19, i cui i benefici superano i rischi, **non rappresenta un principale fattore di rischio** per l'aggravamento dell'epilessia.²

*Linee Guida elaborate dalla Lega Italiana Contro l'Epilessia (LICE), in collaborazione con la Società Italiana di Neurologia Pediatrica (SINP), la Società Italiana di Neuropsichiatria dell'Infanzia e dell'Adolescenza (SINPIA) e la Società Italiana di Pediatria (SIP)

Abbreviazioni: COVID-19, malattia da coronavirus 19

Bibliografia: 1. Pruna D et al. Epilepsia (2013); 54(Suppl. 7):13-22; 2. Romozzi et al. Neurol Sci (2022);1-8. doi: 10.1007/s10072-022-06100-0 (Online ahead of print)